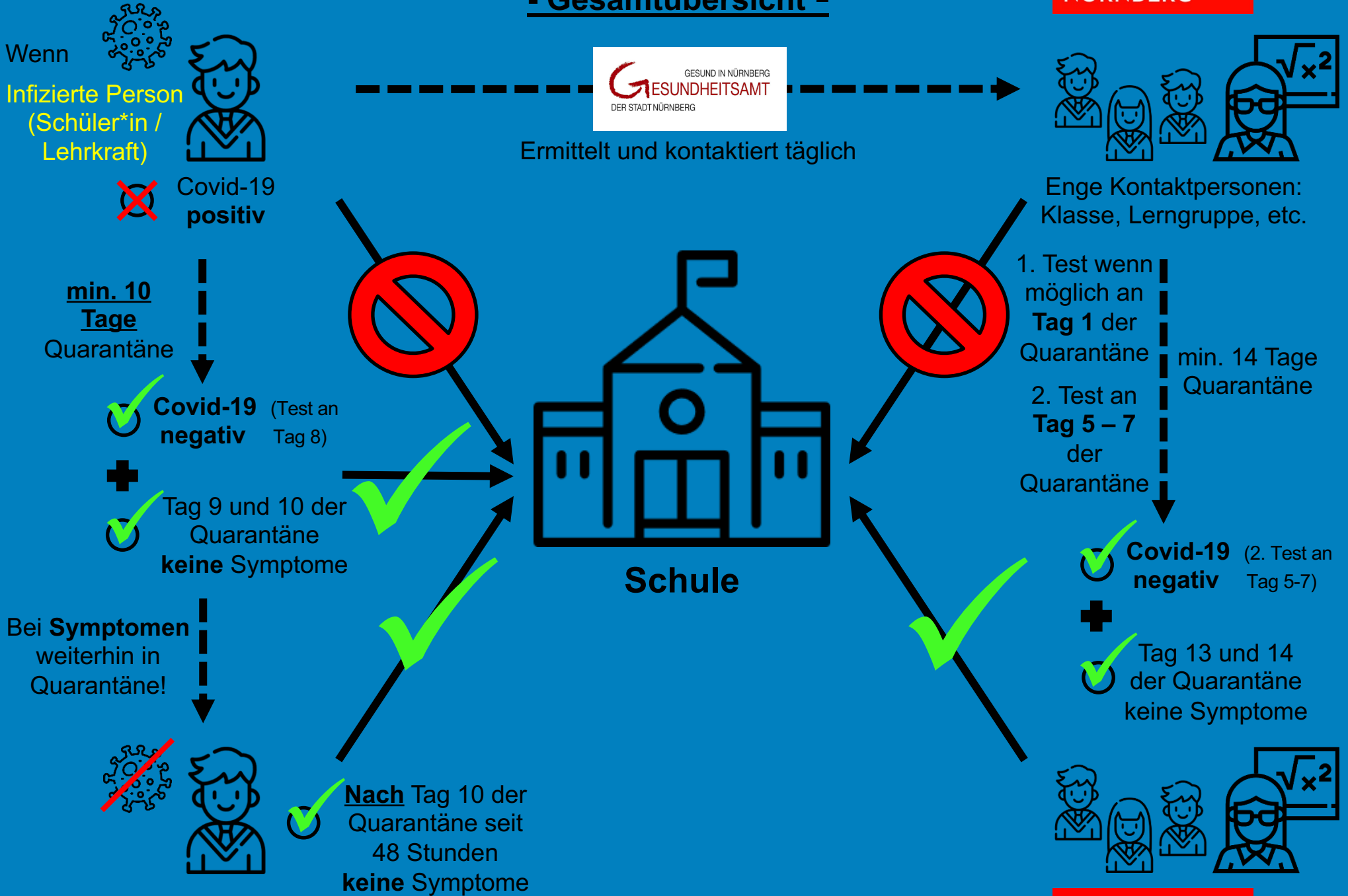


Covid-19 - Vorgehensweise im Schulbetrieb



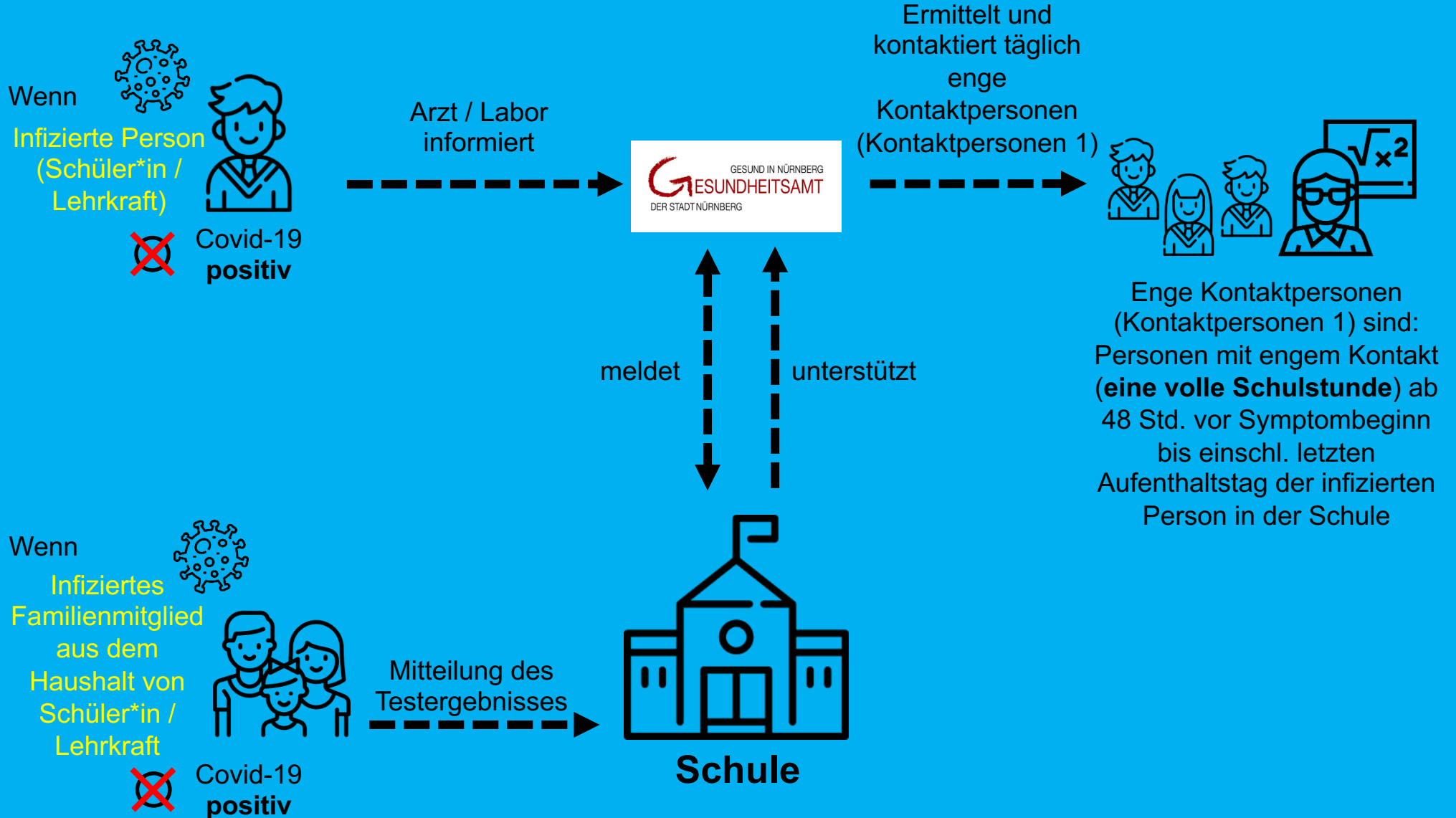
- Gesamtübersicht -



Covid-19 - Vorgehensweise im Schulbetrieb



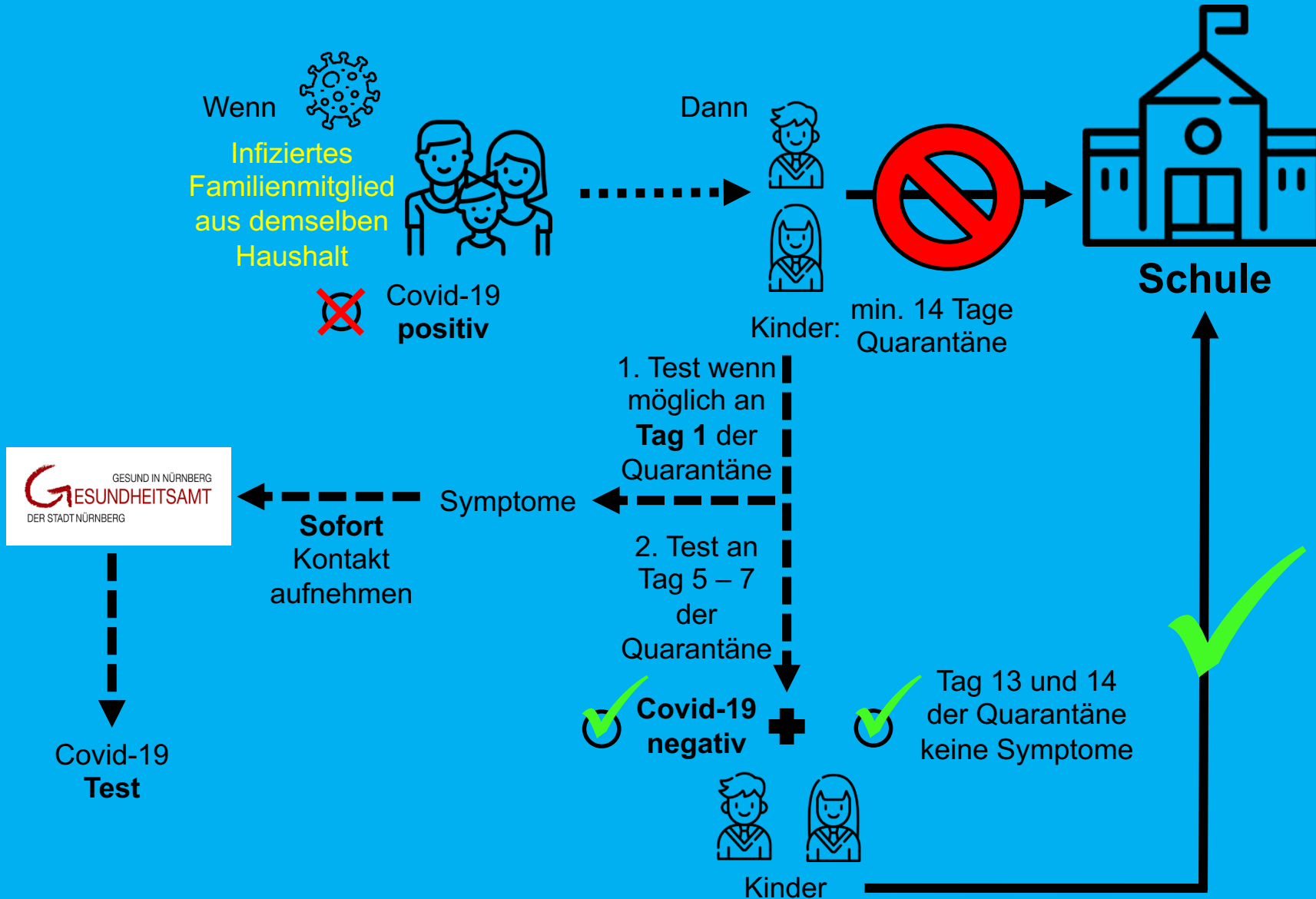
Erste Schritte bei Meldung eines positiven Covid-19 Abstriches



Covid-19 - Vorgehensweise im Schulbetrieb



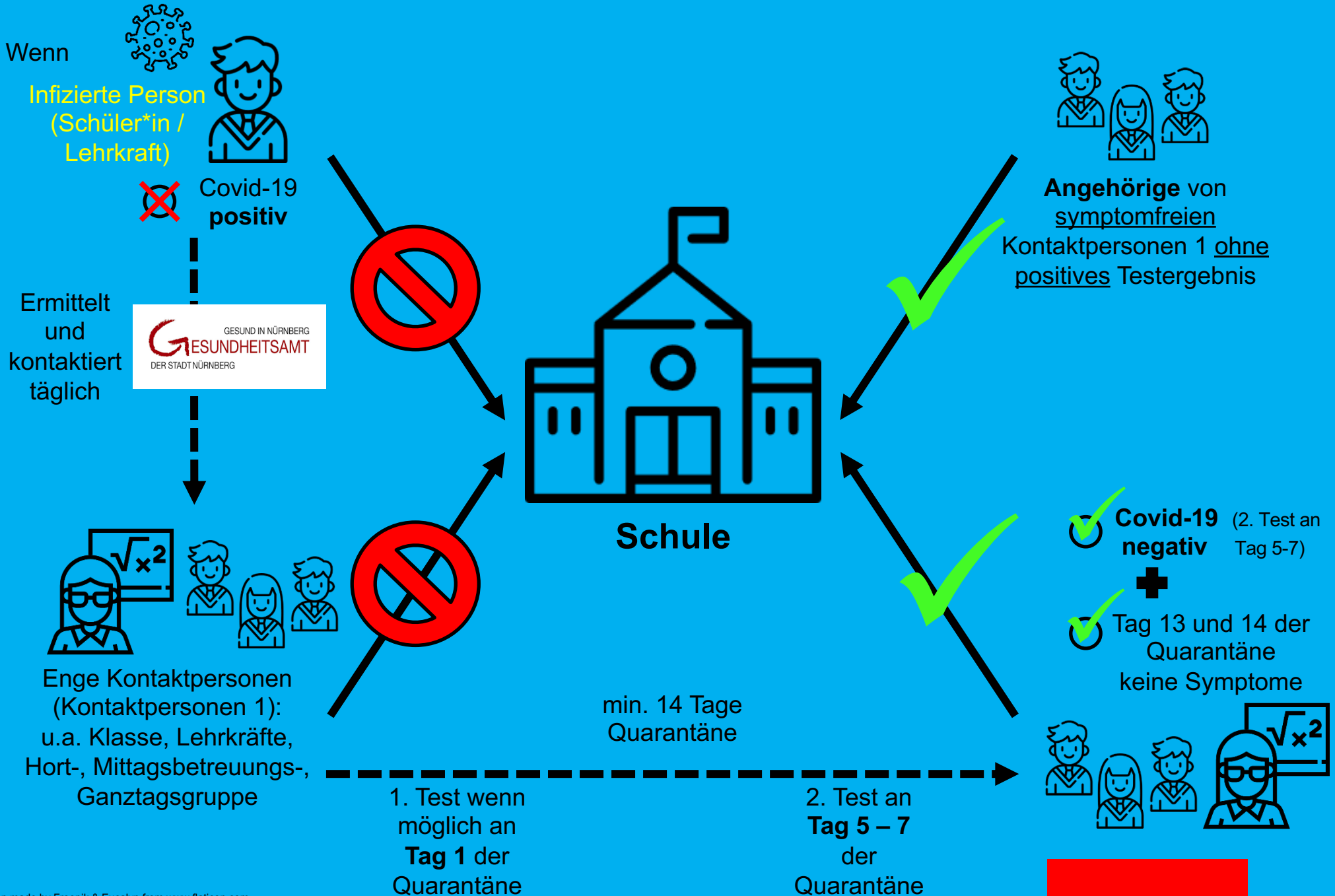
Familienangehörige von Covid-positiven Personen (im gleichen Haushalt lebend) sollen nicht in die Schule!



Covid-19 - Vorgehensweise im Schulbetrieb



Folgen für Kontaktpersonen 1 und den Unterrichtsbetrieb

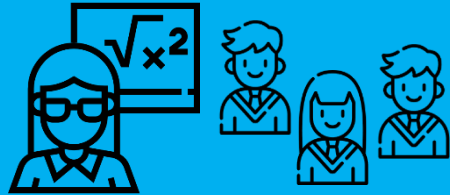


Covid-19 - Vorgehensweise im Schulbetrieb



Ende der Quarantäne bei Kontaktpersonen 1

Wenn



Enge Kontaktpersonen
(Kontaktpersonen 1) min.
14 Tage in Quarantäne:
u.a. Klasse, Lehrkräfte,
Hort-, Mittagsbetreuungs-,
Ganztagsgruppe



1. Test wenn
möglich an
Tag 1 der
Quarantäne

✔ Covid-19
negativ

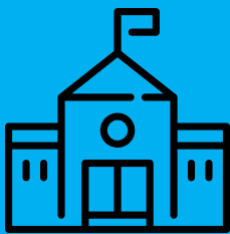
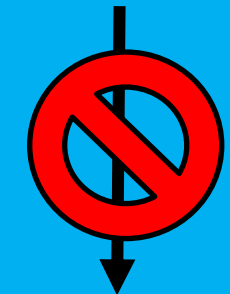


2. Test an
Tag 5 – 7
der
Quarantäne

✔ Covid-19
negativ



✔ Tag 13 und 14
der Quarantäne
keine Symptome



Schule

